

## Program les/aluminij oken **INO-HA80**

Okno ustreza kriterijem EKO SKLADA RS



TOPLOTNA PREHODNOST:	Uw do <b>0,83 W/m<sup>2</sup>K</b>
DIZAJN:	klasičen
LESNE VRSTE:	smreka, bor, macesen, hrast in meranti
DEBELINA LESA:	80 mm
ZASTEKLITEV:	dvo ali troslojna zasteklitev toplotna prehodnost Ug od 0,5 do 1.1 W/m <sup>2</sup> K zvočna izolativnost od 32 do 37 dB energijska prepustnost g od 34 do 63 %
OKOVJE:	vidno ali skrito okovje varnostno okovje WK2
TESNENJE:	troje tesnil
POVRŠINSKA OBDELAVA:	les - troslojni premazni sistem aluminij obloga - prašno lakiranje

### ZAKAJ IZBRATI INLESOV PROIZVOD:



#### NOVA PROIZVODNJA LINIJA

Vsi leseni profili so obdelani na naj sodobnejša proizvodni liniji v Sloveniji, ki je bila postavljena leta 2012. Boljša kakovost obdelave lesenih površin, minimalna možnost napak, boljši vizualni izgled površine in posledično daljša trajnost izdelka.



#### KAKOVOSTEN LES, KI USTREZA STANDARDOM

Uporabljen les ustreza RAL kakovostnim zahtevam po DIN 68360. Njegova vlažnost je kontrolirana. Les je skladiščen v prostorih z regulirano zračno vlažnostjo, kar preprečuje pokanje in ostale napake povezane z neustrezno vlažnostjo lesa.



#### NAJBOLJŠA VOGALNA VEZ ZA OKVIRNE KONSTRUKCIJE

Vse vogalne vezi lesenih in les/aluminij oken so na čep in zarezo, ki je najtrdnjša vez za okvirne elemente. Prav tako so okvirni elementi okvirja in krila zlepljeni pred površinsko obdelavo, kar onemogoča vstop vode v vez ter s tem povezane poškodbe.



#### PREPREČEN DIREKTEN SPOJ ALUMINIJA IN LESA

S sponkami iz umetne mase je preprečen direkten spoj aluminija in lesa. Omogočeno je kroženje zraka in odvod vlage v vmesnem prostoru.



#### ELEKTROSTATSKO LAKIRANJE PROIZVODOV

S končnim robotiziranim elektrostatskim lakiranjem dosežemo enakomeren nanos premaznega filma po celotni površini izdelka. Površine so enakomerne, gladke, vizualno bolj dovršene in trajnejše.



#### PRIDOBLENI CERTIFIKATI IN STANDARDI

Naši proizvodi so ustrezno certificirani in preizkušeni na uglednih nemških inštitutih. Lastna testirna naprava za zrakotesnost in vodotesnost proizvodov nam omogoča tudi lastno kontrolo nad posameznimi karakteristikami naših proizvodov.



#### VAREN NAKUP

Smo eno večjih podjetij za proizvodnjo stavbnega pohištva v evropskem merilu z več kot 60 letno tradicijo. Veliko večino svojih proizvodov pod lastnima blagovnama znamkama izvozimo na zahtevne trge Evropske unije.



#### POPRODAJNE AKTIVNOSTI

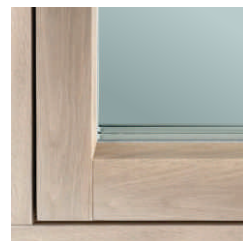
Tudi po nakupu bomo skrbeli za vaše proizvode. Imamo razpredeno mrežo naših servisnih služb s šolanimi serviserji, ki bodo profesionalno izvedli vsa potrebna opravila.

## Program les/aluminij oken INO-HA80-MM

Okno ustreza kriterijem EKO SKLADA RS



TOPLOTNA PREHODNOST:	Uw do <b>0,8 W/m<sup>2</sup>K</b>
DIZAJN:	poravnaj, zunaj in notri
LESNE VRSTE:	smreka, macesen, hrast in meranti
DEBELINA LESA:	80 mm
ZASTEKLITEV:	troslojna zasteklitev toplotna prehodnost Ug = 0,5 W/m <sup>2</sup> K debelina zasteklitve 48 mm
OKOVJE:	skrito okovje
TESNENJE:	troje tesnil
POVRŠINSKA OBDELAVA:	les - troslojni premazni sistem aluminij obloga - prašno lakiranje



## ZAKAJ IZBRATI INLESOV PROIZVOD



### NOVA PROIZVODNJA LINIJA

Vsi leseni profili so obdelani na najsoodobnejša proizvodni liniji v Sloveniji, ki je bila postavljena leta 2012. Boljša kakovost obdelave lesenih površin, minimalna možnost napak, boljši vizualni izgled površine in posledično daljša trajnost izdelka.



### KAKOVOSTEN LES, KI USTREZA STANDARDOM

Uporabljen les ustreza RAL kakovostnim zahtevam po DIN 68360. Njegova vlažnost je kontrolirana. Les je skladiščen v prostorih z regulirano zračno vlažnostjo, kar preprečuje pokanje in ostale napake povezane z neustrezno vlažnostjo lesa.



### NAJBOLJŠA VOGALNA VEZ ZA OKVIRNE KONSTRUKCIJE

Vse vogalne vezi lesenih in les/aluminij oken so na čep in zarezo, ki je najtrdnjša vez za okvirne elemente. Prav tako so okvirni elementi okvirja in krila zlepljeni pred površinsko obdelavo, kar onemogoča vstop vode v vez ter s tem povezane poškodbe.



### PREPREČEN DIREKTEN SPOJ ALUMINIJA IN LESA

S sponkami iz umetne mase je preprečen direkten spoj aluminija in lesa. Omogočeno je kroženje zraka in odvod vlage v vmesnem prostoru.



### ELEKTROSTATSKO LAKIRANJE PROIZVODOV

S končnim robotiziranim elektrostatskim lakiranjem dosežemo enakomeren nanos premaznega filma po celotni površini izdelka. Površine so enakomerne, gladke, vizualno bolj dovršene in trajnejše.



### PRIDOBLENI CERTIFIKATI IN STANDARDI

Naši proizvodi so ustrezno certificirani in preizkušeni na uglednih nemških inštitutih. Lastna testirna naprava za zrakotesnost in vodotesnost proizvodov nam omogoča tudi lastno kontrolo nad posameznimi karakteristikami naših proizvodov.



### VAREN NAKUP

Smo eno večjih podjetij za proizvodnjo stavbnega pohištva v evropskem merilu z več kot 60 letno tradicijo. Veliko večino svojih proizvodov pod lastnima blagovna znamkama izvozimo na zahtevne trge Evropske unije.



### POPRODAJNE AKTIVNOSTI

Tudi po nakupu bomo skrbeli za vaše proizvode. Imamo razpredeno mrežo naših servisnih služb s šolanimi serviserji, ki bodo profesionalno izvedli vsa potrebna opravila.

## Program les/aluminij oken **INO-HA80-ML**

Okno ustreza kriterijem EKO SKLADA RS



TOPLOTNA PREHODNOST:	Uw do <b>0,83 W/m<sup>2</sup>K</b>
DIZAJN:	poravnan, zunaj in notri
LESNE VRSTE:	smreka, bor, macesen, hrast in meranti
DEBELINA LESA:	80 mm
ZASTEKLITEV:	troslojna zasteklitev toplotna prehodnost Ug = 0,5 W/m <sup>2</sup> K debelina zasteklitve 48 mm
OKOVJE:	skrito okovje varnostno okovje WK2
TESNENJE:	troje tesnil
POVRŠINSKA OBDELAVA:	les - troslojni premazni sistem aluminij obloga - prašno lakiranje

### ZAKAJ IZBRATI INLESOV PROIZVOD



#### NOVA PROIZVODNJA LINIJA

Vsi leseni profili so obdelani na najsoodobnejša proizvodni liniji v Sloveniji, ki je bila postavljena leta 2012. Boljša kakovost obdelave lesenih površin, minimalna možnost napak, boljši vizualni izgled površine in posledično daljša trajnost izdelka.



#### KAKOVOSTEN LES, KI USTREZA STANDARDOM

Uporabljen les ustreza RAL kakovostnim zahtevam po DIN 68360. Njegova vlažnost je kontrolirana. Les je skladiščen v prostorih z regulirano zračno vlažnostjo, kar preprečuje pokanje in ostale napake povezane z neustrezno vlažnostjo lesa.



#### NAJBOLJŠA VOGALNA VEZ ZA OKVIRNE KONSTRUKCIJE

Vse vogalne vezi lesenih in les/aluminij oken so na čep in zarezo, ki je najtrdnjša vez za okvirne elemente. Prav tako so okvirni elementi okvirja in krila zlepljeni pred površinsko obdelavo, kar onemogoča vstop vode v vez ter s tem povezane poškodbe.



#### PREPREČEN DIREKTEN SPOJ ALUMINIJA IN LESA

S sponkami iz umetne mase je preprečen direkten spoj aluminija in lesa. Omogočeno je kroženje zraka in odvod vlage v vmesnem prostoru.



#### ELEKTROSTATSKO LAKIRANJE PROIZVODOV

S končnim robotiziranim elektrostatskim lakiranjem dosežemo enakomeren nanos premaznega filma po celotni površini izdelka. Površine so enakomerne, gladke, vizualno bolj dovršene in trajnejše.



#### PRIDOBLENI CERTIFIKATI IN STANDARDI

Naši proizvodi so ustrezno certificirani in preizkušeni na uglednih nemških inštitutih. Lastna testirna naprava za zrakotesnost in vodotesnost proizvodov nam omogoča tudi lastno kontrolo nad posameznimi karakteristikami naših proizvodov.



#### VAREN NAKUP

Smo eno večjih podjetij za proizvodnjo stavbnega pohištva v evropskem merilu z več kot 60 letno tradicijo. Veliko večino svojih proizvodov pod lastnima blagovnim znamkama izvozimo na zahtevne trge Evropske unije.



#### POPRODAJNE AKTIVNOSTI

Tudi po nakupu bomo skrbeli za vaše proizvode. Imamo razpredeno mrežo naših servisnih služb s šolanimi serviserji, ki bodo profesionalno izvedli vsa potrebna opravila.

## Program les/aluminij oken **INO-HA80-F**

Okno ustreza kriterijem EKO SKLADA RS



TOPLOTNA PREHODNOST:	Uw do <b>0,83 W/m<sup>2</sup>K</b>
DIZAJN:	poravnan
LESNE VRSTE:	smreka, bor, macesen, hrast in meranti
DEBELINA LESA:	80 mm
ZASTEKLITEV:	troslojna zasteklitev toplotna prehodnost Ug = 0,5 W/m <sup>2</sup> K debelina zasteklitve 52 mm
OKOVJE:	vidno ali skrito okovje varnostno okovje WK2
TESNENJE:	troje tesnil
POVRŠINSKA OBDELAVA:	les - troslojni premazni sistem aluminij obloga - prašno lakiranje

### ZAKAJ IZBRATI INLESOV PROIZVOD:



#### NOVA PROIZVODNJA LINIJA

Vsi leseni profili so obdelani na naj sodobnejša proizvodni liniji v Sloveniji, ki je bila postavljena leta 2012. Boljša kakovost obdelave lesenih površin, minimalna možnost napak, boljši vizualni izgled površine in posledično daljša trajnost izdelka.



#### KAKOVOSTEN LES, KI USTREZA STANDARDOM

Uporabljen les ustreza RAL kakovostnim zahtevam po DIN 68360. Njegova vlažnost je kontrolirana. Les je skladiščen v prostorih z regulirano zračno vlažnostjo, kar preprečuje pokanje in ostale napake povezane z neustrezno vlažnostjo lesa.



#### NAJBOLJŠA VOGALNA VEZ ZA OKVIRNE KONSTRUKCIJE

Vse vogalne vezi lesenih in les/aluminij oken so na čep in zarezo, ki je najtrdnjša vez za okvirne elemente. Prav tako so okvirni elementi okvirja in krila zlepljeni pred površinsko obdelavo, kar onemogoča vstop vode v vez ter s tem povezane poškodbe.



#### PREPREČEN DIREKTEN SPOJ ALUMINIJA IN LESA

S sponkami iz umetne mase je preprečen direkten spoj aluminija in lesa. Omogočeno je kroženje zraka in odvod vlage v vmesnem prostoru.



#### ELEKTROSTATSKO LAKIRANJE PROIZVODOV

S končnim robotiziranim elektrostatskim lakiranjem dosežemo enakomeren nanos premaznega filma po celotni površini izdelka. Površine so enakomerne, gladke, vizualno bolj dovršene in trajnejše.



#### PRIDOBLENI CERTIFIKATI IN STANDARDI

Naši proizvodi so ustrezno certificirani in preizkušeni na uglednih nemških inštitutih. Lastna testirna naprava za zrakotesnost in vodotesnost proizvodov nam omogoča tudi lastno kontrolo nad posameznimi karakteristikami naših proizvodov.



#### VAREN NAKUP

Smo eno večjih podjetij za proizvodnjo stavbnega pohištva v evropskem merilu z več kot 60 letno tradicijo. Veliko večino svojih proizvodov pod lastnima blagovna znamkama izvozimo na zahtevne trge Evropske unije.



#### POPRODAJNE AKTIVNOSTI

Tudi po nakupu bomo skrbeli za vaše proizvode. Imamo razpredeno mrežo naših servisnih služb s šolanimi serviserji, ki bodo profesionalno izvedli vsa potrebna opravila.

## Program les/aluminij oken **INO-HA80-S**

Okno ustreza kriterijem EKO SKLADA RS



TOPLOTNA PREHODNOST:	Uw do <b>0,83 W/m<sup>2</sup>K</b>
DIZAJN:	soft
LESNE VRSTE:	smreka, bor, macesen, hrast in meranti
DEBELINA LESA:	80 mm
ZASTEKLITEV:	dvo ali troslojna zasteklitev toplotna prehodnost Ug od 0,5 do 1.1 W/m <sup>2</sup> K zvočna izolativnost od 32 do 37 dB energijska prepustnost g od 34 do 63 %
OKOVJE:	vidno ali skrito okovje varnostno okovje WK2
TESNENJE:	troje tesnil
POVRŠINSKA OBDELAVA:	les - troslojni premazni sistem aluminij obloga - prašno lakiranje

### ZAKAJ IZBRATI INLESOV PROIZVOD:



#### NOVA PROIZVODNJA LINIJA

Vsi leseni profili so obdelani na naj sodobnejša proizvodni liniji v Sloveniji, ki je bila postavljena leta 2012. Boljša kakovost obdelave lesenih površin, minimalna možnost napak, boljši vizualni izgled površine in posledično daljša trajnost izdelka.



#### KAKOVOSTEN LES, KI USTREZA STANDARDOM

Uporabljen les ustreza RAL kakovostnim zahtevam po DIN 68360. Njegova vlažnost je kontrolirana. Les je skladiščen v prostorih z regulirano zračno vlažnostjo, kar preprečuje pokanje in ostale napake povezane z neustrezno vlažnostjo lesa.



#### NAJBOLJŠA VOGALNA VEZ ZA OKVIRNE KONSTRUKCIJE

Vse vogalne vezi lesenih in les/aluminij oken so na čep in zarezo, ki je najtrdnjša vez za okvirne elemente. Prav tako so okvirni elementi okvirja in krila zlepljeni pred površinsko obdelavo, kar onemogoča vstop vode v vez ter s tem povezane poškodbe.



#### PREPREČEN DIREKTEN SPOJ ALUMINIJA IN LESA

S sponkami iz umetne mase je preprečen direkten spoj aluminija in lesa. Omogočeno je kroženje zraka in odvod vlage v vmesnem prostoru.



#### ELEKTROSTATSKO LAKIRANJE PROIZVODOV

S končnim robotiziranim elektrostatskim lakiranjem dosežemo enakomeren nanos premaznega filma po celotni površini izdelka. Površine so enakomerne, gladke, vizualno bolj dovršene in trajnejše.



#### PRIDOBLENI CERTIFIKATI IN STANDARDI

Naši proizvodi so ustrezno certificirani in preizkušeni na uglednih nemških inštitutih. Lastna testirna naprava za zrakotesnost in vodotesnost proizvodov nam omogoča tudi lastno kontrolo nad posameznimi karakteristikami naših proizvodov.



#### VAREN NAKUP

Smo eno večjih podjetij za proizvodnjo stavbnega pohištva v evropskem merilu z več kot 60 letno tradicijo. Veliko večino svojih proizvodov pod lastnima blagovna znamkama izvozimo na zahtevne trge Evropske unije.

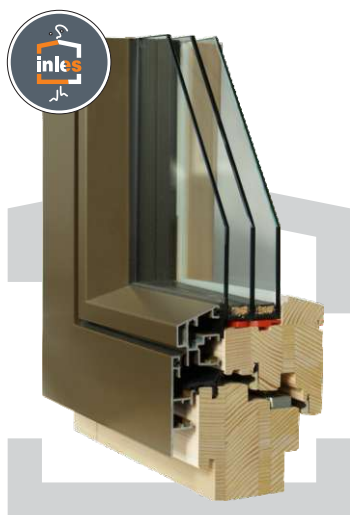


#### POPRODAJNE AKTIVNOSTI

Tudi po nakupu bomo skrbeli za vaše proizvode. Imamo razpredeno mrežo naših servisnih služb s šolanimi serviserji, ki bodo profesionalno izvedli vsa potrebna opravila.

## Program les/aluminij oken **INO-HA80-B**

Okno ustreza kriterijem EKO SKLADA RS



TOPLOTNA PREHODNOST:	Uw do <b>0,83 W/m<sup>2</sup>K</b>
DIZAJN:	poravnan
LESNE VRSTE:	smreka, bor, macesen, hrast in meranti
DEBELINA LESA:	80 mm
ZASTEKLITEV:	dvo ali troslojna zasteklitev toplotna prehodnost Ug od 0,5 do 1.1 W/m <sup>2</sup> K zvočna izolativnost od 32 do 37 dB energijska prepustnost g od 34 do 63 %
OKOVJE:	vidno ali skrito okovje varnostno okovje WK2
TESNENJE:	troje tesnil
POVRŠINSKA OBDELAVA:	les - troslojni premazni sistem aluminij obloga - prašno lakiranje

### ZAKAJ IZBRATI INLESOV PROIZVOD:



#### NOVA PROIZVODNJA LINIJA

Vsi leseni profili so obdelani na naj sodobnejša proizvodni liniji v Sloveniji, ki je bila postavljena leta 2012. Boljša kakovost obdelave lesenih površin, minimalna možnost napak, boljši vizualni izgled površine in posledično daljša trajnost izdelka.



#### KAKOVOSTEN LES, KI USTREZA STANDARDOM

Uporabljen les ustreza RAL kakovostnim zahtevam po DIN 68360. Njegova vlažnost je kontrolirana. Les je skladiščen v prostorih z regulirano zračno vlažnostjo, kar preprečuje pokanje in ostale napake povezane z neustrezno vlažnostjo lesa.



#### NAJBOLJŠA VOGALNA VEZ ZA OKVIRNE KONSTRUKCIJE

Vse vogalne vezi lesenih in les/aluminij oken so na čep in zarezo, ki je najtrdnjša vez za okvirne elemente. Prav tako so okvirni elementi okvirja in krila zlepljeni pred površinsko obdelavo, kar onemogoča vstop vode v vez ter s tem povezane poškodbe.



#### PREPREČEN DIREKTEN SPOJ ALUMINIJA IN LESA

S sponkami iz umetne mase je preprečen direkten spoj aluminija in lesa. Omogočeno je kroženje zraka in odvod vlage v vmesnem prostoru.



#### ELEKTROSTATSKO LAKIRANJE PROIZVODOV

S končnim robotiziranim elektrostatskim lakiranjem dosežemo enakomeren nanos premaznega filma po celotni površini izdelka. Površine so enakomerne, gladke, vizualno bolj dovršene in trajnejše.



#### PRIDOBLENI CERTIFIKATI IN STANDARDI

Naši proizvodi so ustrezno certificirani in preizkušeni na uglednih nemških inštitutih. Lastna testirna naprava za zrakotesnost in vodotesnost proizvodov nam omogoča tudi lastno kontrolo nad posameznimi karakteristikami naših proizvodov.



#### VAREN NAKUP

Smo eno večjih podjetij za proizvodnjo stavbnega pohištva v evropskem merilu z več kot 60 letno tradicijo. Veliko večino svojih proizvodov pod lastnima blagovnim znamkama izvozimo na zahtevne trge Evropske unije.



#### POPRODAJNE AKTIVNOSTI

Tudi po nakupu bomo skrbeli za vaše proizvode. Imamo razpredeno mrežo naših servisnih služb s šolanimi serviserji, ki bodo profesionalno izvedli vsa potrebna opravila.